

---

## Situación regional de HLB y presencia del vector en Uruguay.

**Elina Zefferino<sup>1</sup>, Juan Luis Corti<sup>1</sup>, Alvaro Otero<sup>2</sup>, Wuillan Techeira<sup>1</sup>.**

<sup>1</sup> Dirección General de Servicios Agrícolas. MGAP. Uruguay. [ezefferino@mgap.gub.uy](mailto:ezefferino@mgap.gub.uy)

<sup>2</sup> Programa Nacional de Investigación en Producción Citrícola. Instituto Nacional de Investigación Agropecuaria. INIA Salto Grande. Uruguay.

### Introducción.

El monitoreo de *Diaphorina citri* fue realizado en el período comprendido entre marzo de 2014 y marzo de 2015, sobre 34 lugares de producción citrícola de todo el país, 10 lugares en la zona citrícola del sur y 24 en la zona norte, que representa un área de 6.100 ha efectivas de montes cítricos. Esto corresponde a un 36% de la superficie citrícola comercial del Uruguay.

Dentro de los 34 lugares de producción seleccionados, se evaluaron 134 cuadros con cítricos, de los cuales 108 corresponden a la zona norte y 26 a la zona sur de Uruguay, dentro de ellos se monitorearon 26 variedades cítricas.

En cada uno de los 134 cuadros de producción se seleccionaron 5 o 10 estaciones de monitoreo, dependiendo del tamaño del mismo (ver protocolo de monitoreo en anexo); cada estación de monitoreo (793 en total) se realizó el conteo de adultos de *Diaphorina* en 10 plantas.

Inicialmente estaba previsto que cada cuadro de producción sea monitoreado mensualmente con 12 monitoreos en el período de trabajo. Al final del período de evaluación, muy pocos cuadros fueron relevados todos los meses, con lo que el resultado monitoreo tiene en cuenta el número de veces que se repitió la evaluación del cuadro individual.

Se definió el número de adultos capturados por cuadro, como la variable de trabajo para poder comparar variedades, y lugares de producción entre sí. El número de adultos por cuadro, consiste en la suma de todos los adultos capturados en las cinco estaciones dentro del cuadro, compuestas cada una de ellas de 10 plantas. Cada cuadro muestreado de menos de 1 ha está compuesto por 50 árboles relevados. Las capturas de los cuadros con 10 estaciones (100 árboles en cuadros de más de 1 há), fueron llevadas a una base común de 50 árboles para poder ser comparada con los demás cuadros.

### Análisis de los datos.

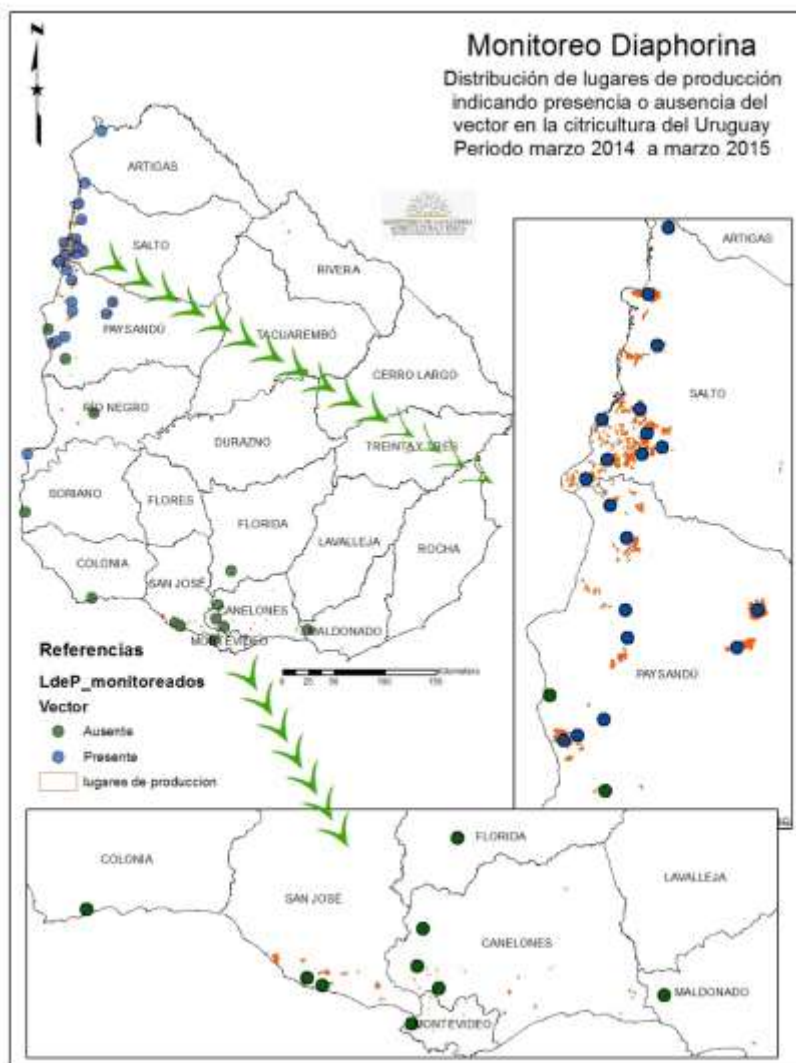
La presencia de adultos de *Diaphorina citri* solo se constató en los predios citrícolas de la zona norte del país, lo que hace que solo se analicen los datos de los 24 predios y 108 cuadros de la zona norte.

De acuerdo al diseño del monitoreo, el conteo de adultos de *Diaphorina* se realiza de acuerdo al siguiente criterio: a) cuando el cuadro es menor de 1 ha se seleccionan 5

estaciones dentro del cuadro compuestas cada una de 10 árboles y b) cuando el cuadro de producción es mayor a 1 ha se seleccionan 10 estaciones dentro del mismo.

A los efectos de poder comparar los resultados entre los cuadros, variedades y lugares de producción, con las capturas de los monitoreos de cuadros con 5 o 10 estaciones, se llevó el dato de captura -en todos los cuadros evaluados- a una base común de 5 estaciones por cuadro.

En el cuadro siguiente se ven los resultados de conteos de capturas de adultos de *Diaphorina* en cada lugar de producción, comprendidos en el periodo analizado



Mapa 1. Distribución de *Diaphorina* en Uruguay. Período marzo 2014 - marzo 2015.

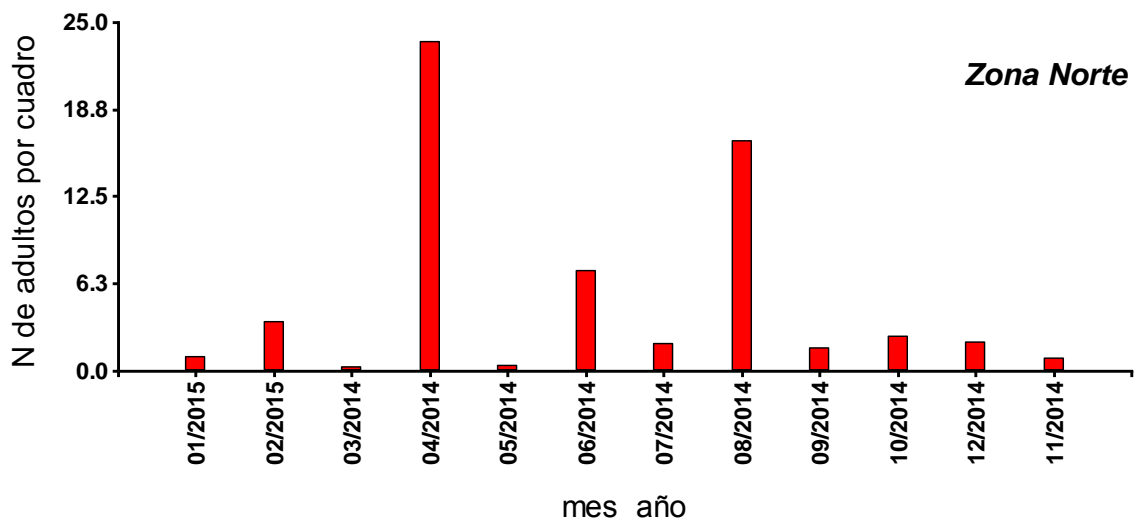


Figura 1. Número promedio de adultos de *Diaphorina* por cuadro (cuadros de 5 estaciones). El número de adultos de cada cuadro está compuesto por la suma de las capturas de las 50 plantas; (5 estaciones con 10 árboles por estación). Zona Norte.

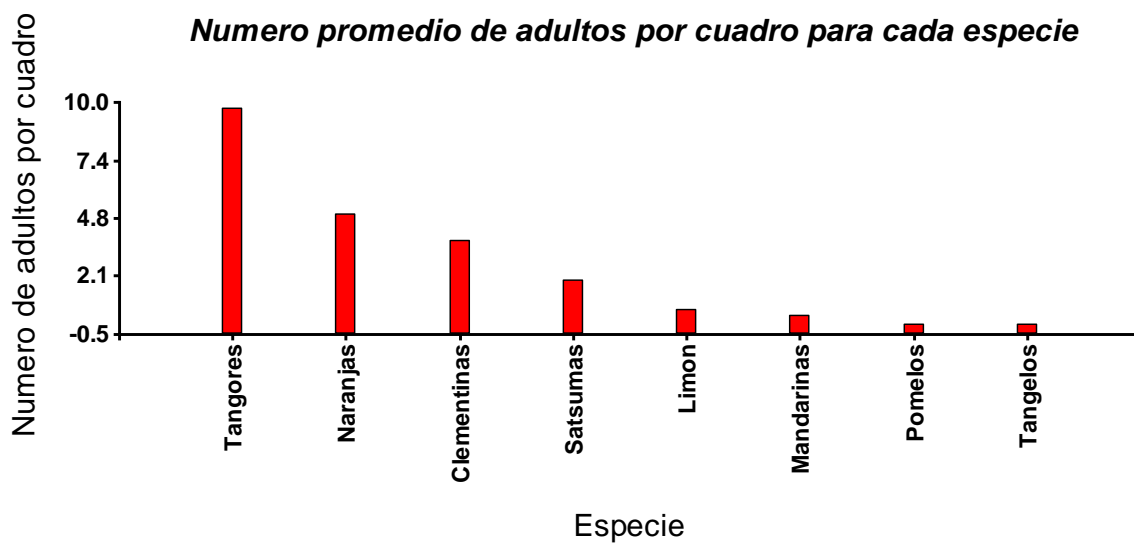


Figura 2. Número promedio de adultos de *Diaphorina* por cuadro (cuadros de 5 estaciones) durante todo el período de muestreo para cada especie. El número de adultos de cada cuadro está compuesto por la suma de las capturas de las 50 plantas, (5 estaciones con 10 árboles por estación). Zona Norte

**Conclusiones.**

- La presencia de adultos de *Diaphorina citri* solo se constató en los predios citrícolas de la zona citrícola norte del país.
- La mayor cantidad de adultos capturados fue encontrada en el cultivar Ortanique y en general entre los tangores y en segundo lugar el cultivar Navel.
- La mayor frecuencia de adultos capturados promedio por cuadro (suma de las 5 estaciones en el cuadro) es menor a 25 ejemplares.
- Se evidencia una variabilidad importante de la captura de *Diaphorina* entre lugares de producción cercanos entre sí.